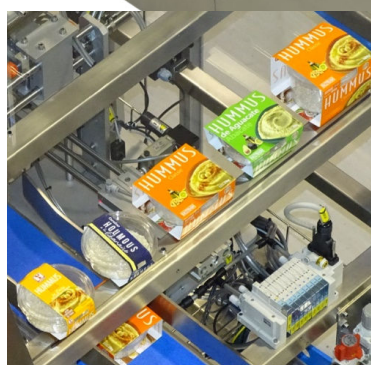
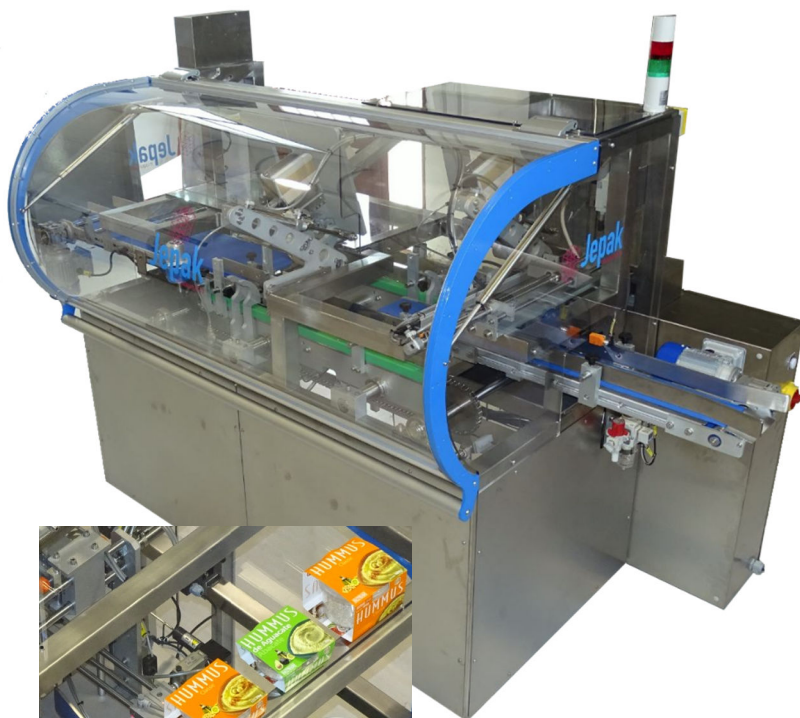
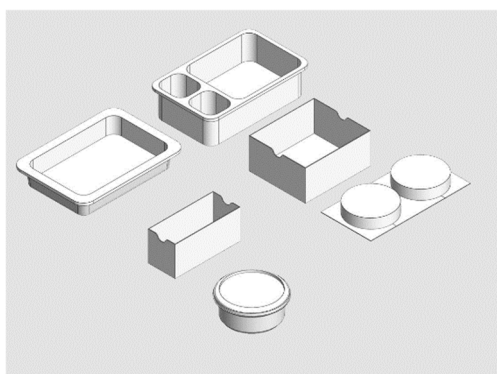
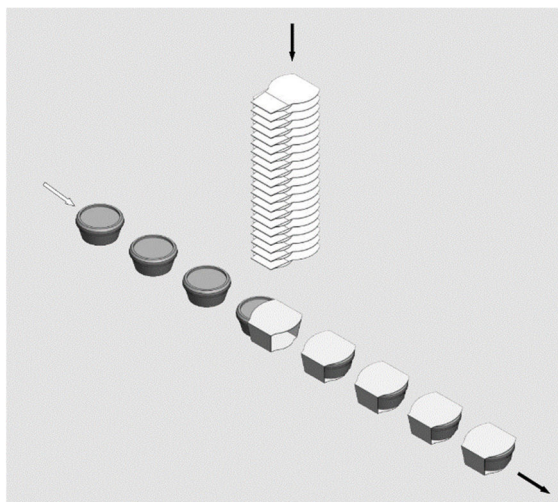
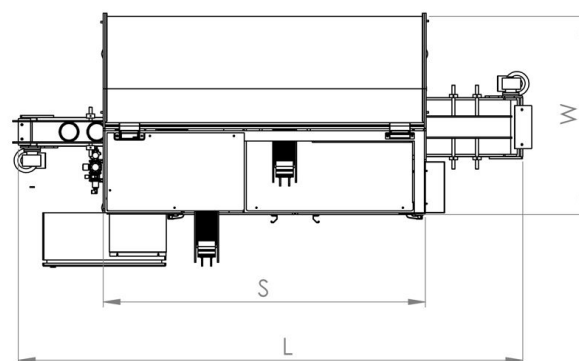


CB

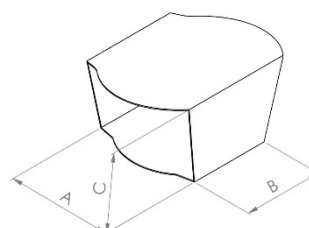
Enfajadora continua



DATOS TÉCNICOS		CB-100	CB-200
Producción	fajas/minuto	50-80	50-70
Potencia	kW	1	1
Consumo aire	NI/min	300	300
Presión aire	bar	5-6	5-6
Peso	kg	550	650
W	mm	950	1.300
L	mm	2.500	2.800
S	mm	1.600	1.900



Faja	IB-100	min.	max.	IB-200	min.	max.
A		50	120		100	200
B		50	120		100	200
C		25	80		25	80
A + C		-	200		-	280



Algunos opcionales

Codificación / loteado faja	Agrupación producto salida máquina y posterior encajado
-----------------------------	---

FICHA TÉCNICA DE LA MÁQUINA

C/ Passeig de Sanllehy s/n, B-6 Nave1-08213 Polinyà (Barcelona) | Spain

T. (+34) 93 712 38 99 • info@jepak.es • www.jepak.es